



НАЦИОНАЛЬНЫЙ ИССЛЕДОВАТЕЛЬСКИЙ  
УНИВЕРСИТЕТ

Десятая международная научно-практическая конференция  
«Тенденции развития образования:  
Кадры решают все?»

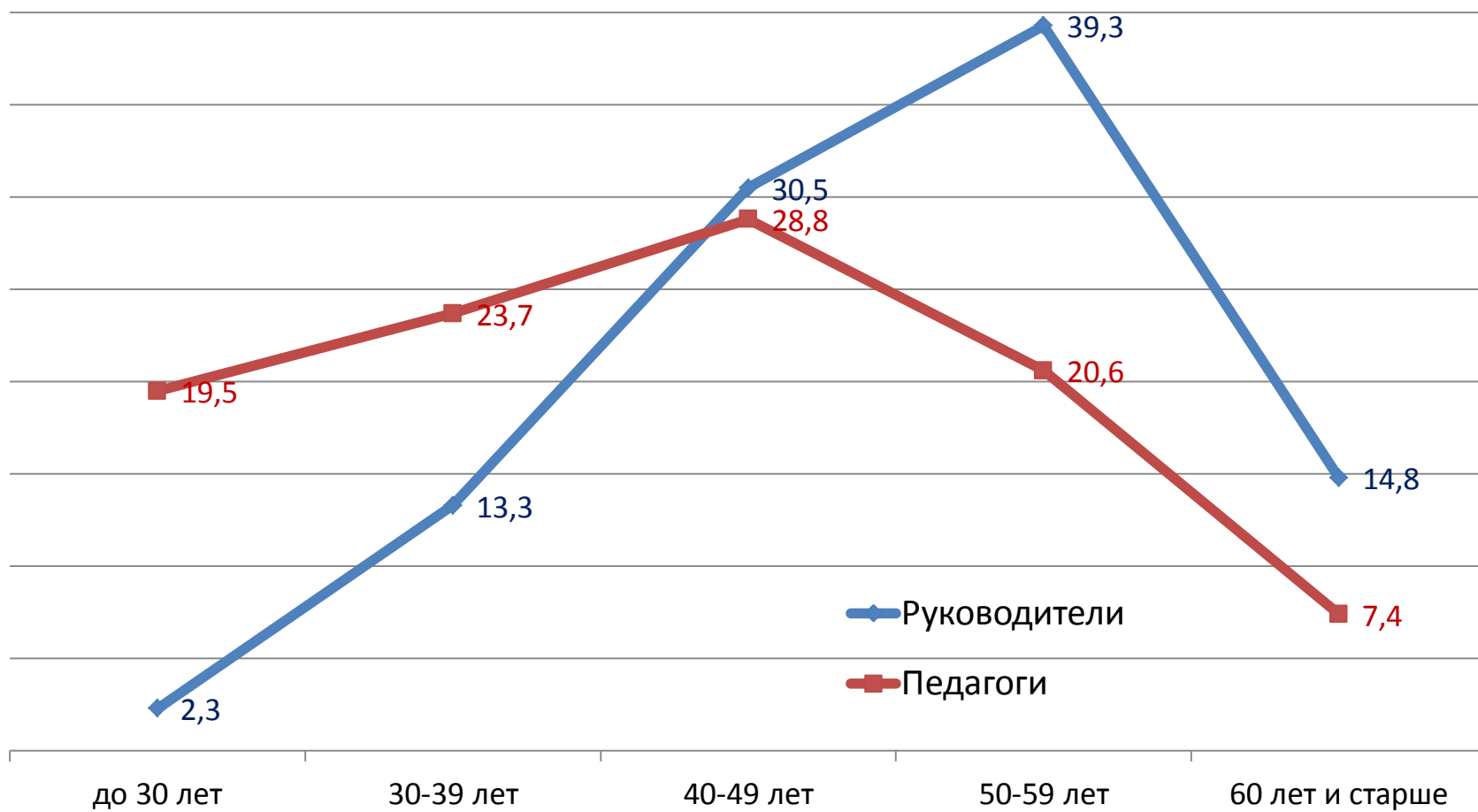
## **Кадры учреждений дополнительного образования детей**

(по результатам опроса руководителей учреждений дополнительного образования детей в рамках "Мониторинга экономики образования")

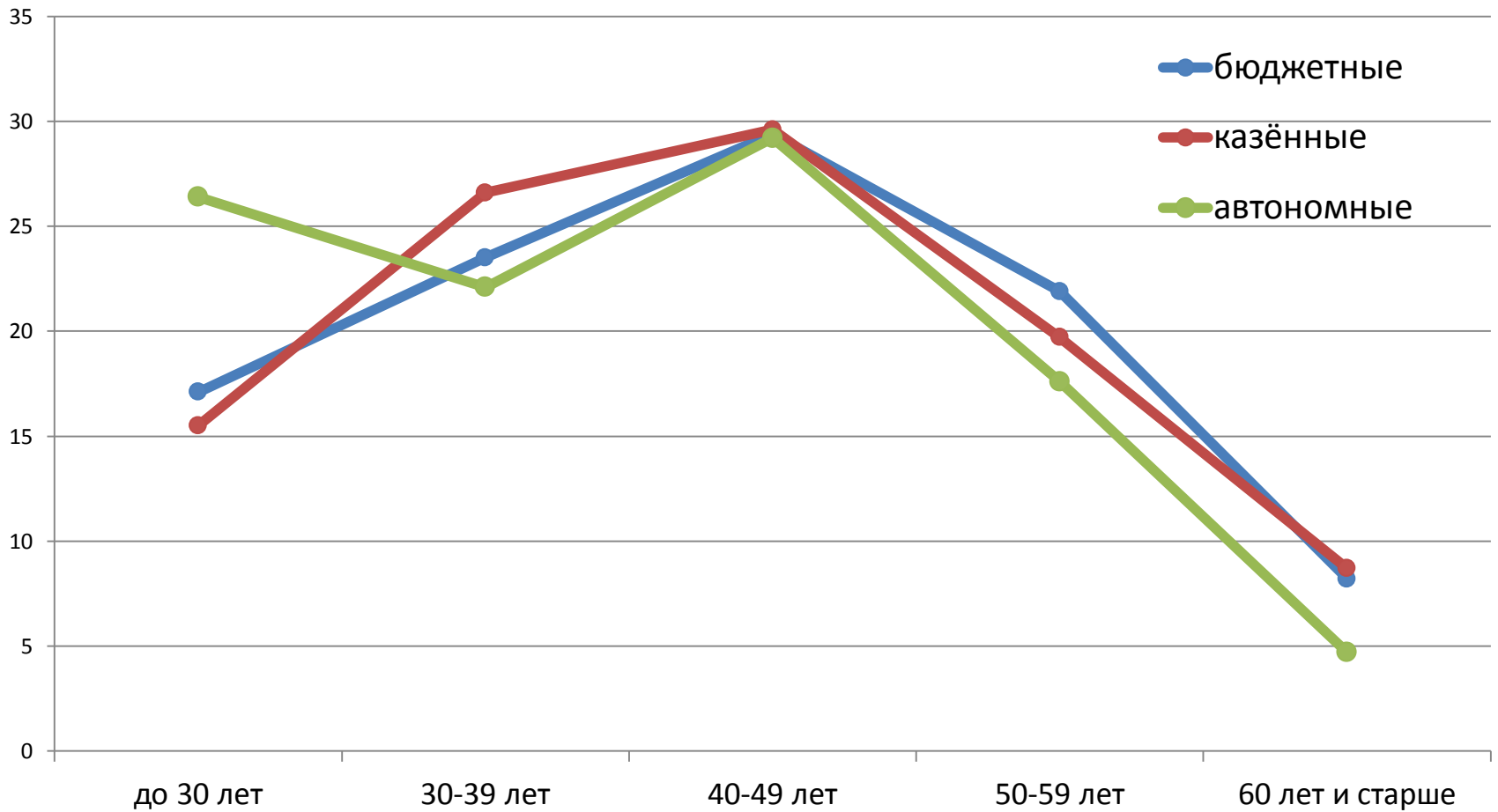
Косарецкий С.Г., Куприянов Б.В.

Центр социально-экономического развития  
школы Института образования НИУ ВШЭ

# Возрастной состав, %



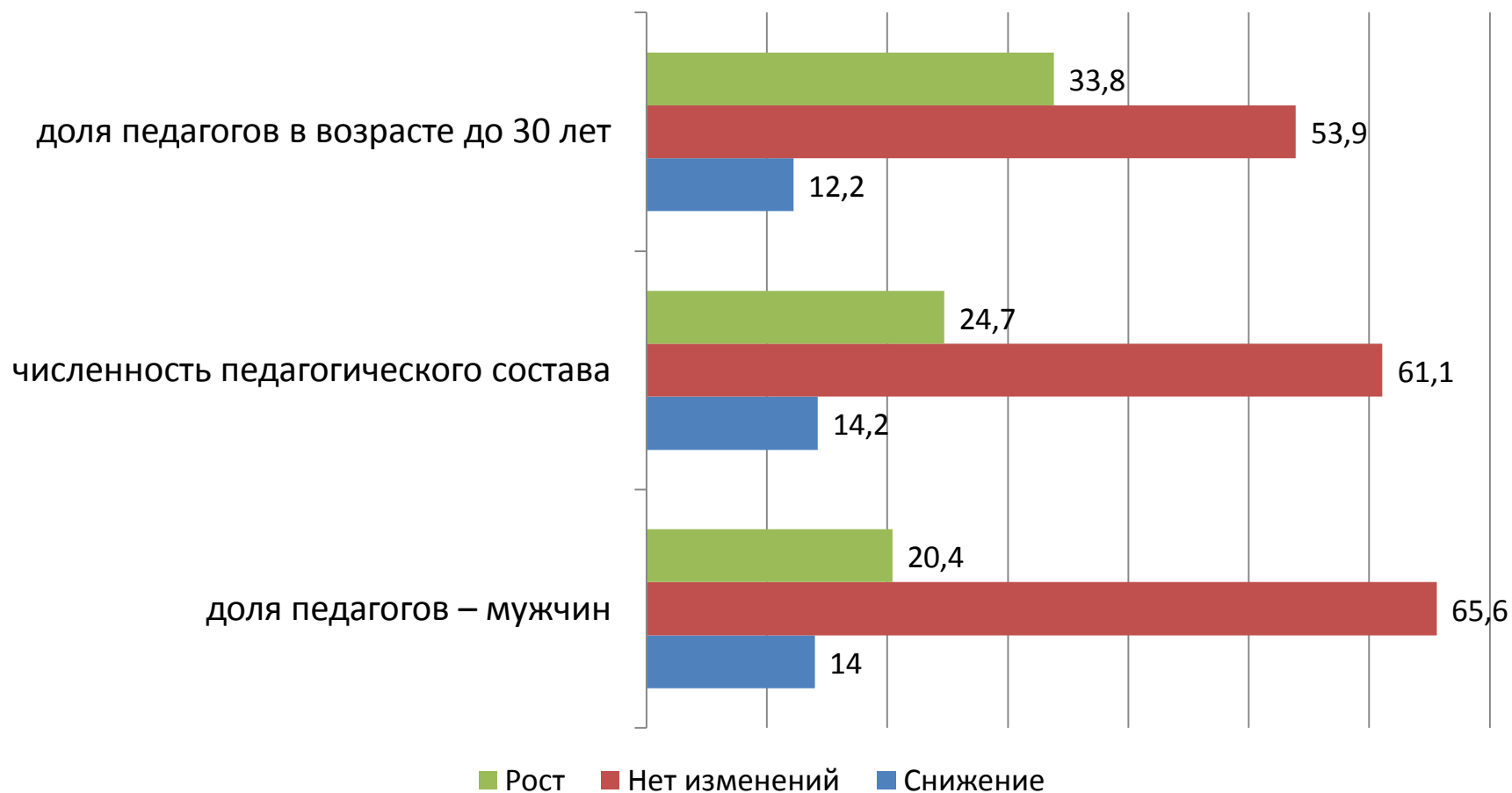
# Возрастной состав (организационно-правовая форма), %



# Возраст педагогов, %

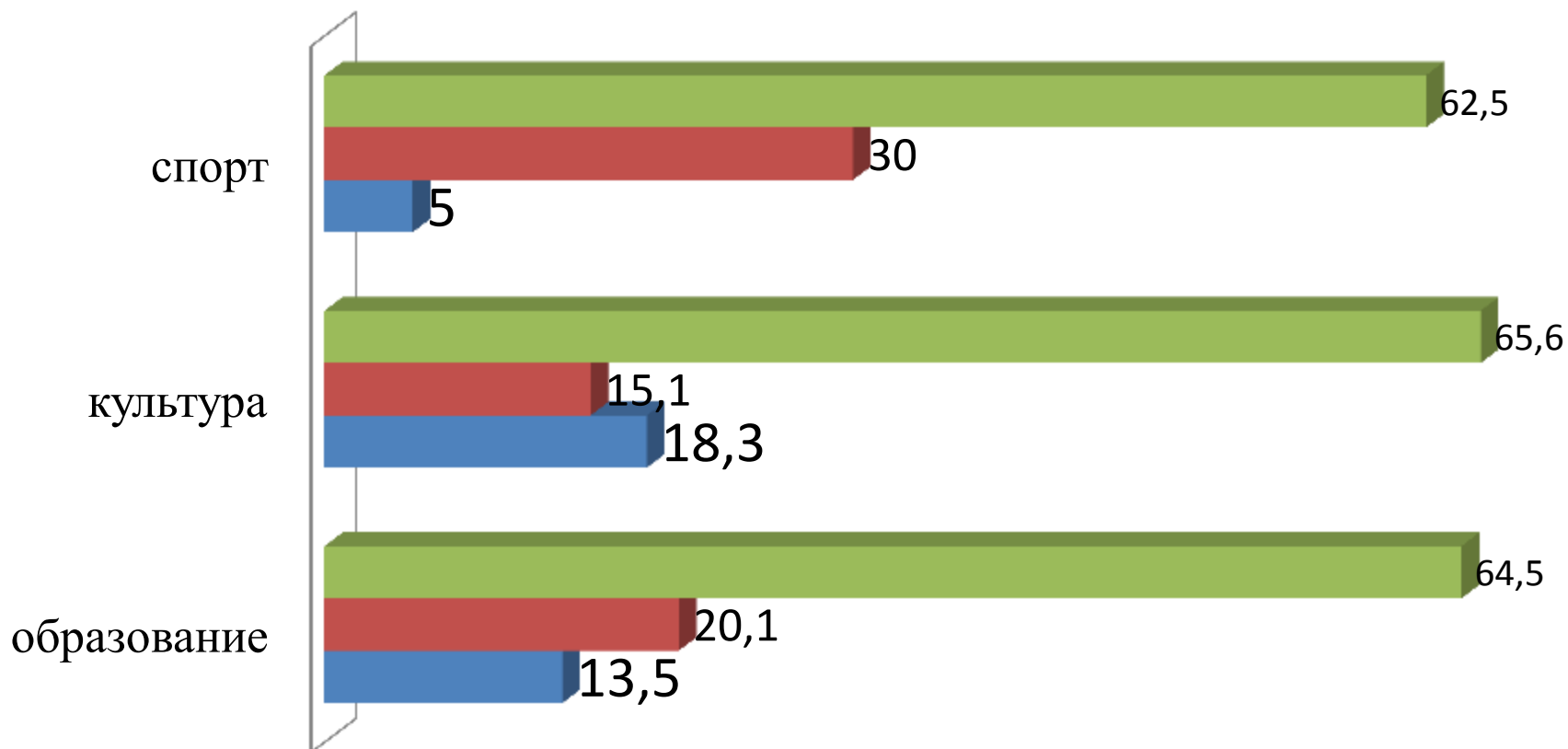
педагоги в возрасте	Все учреждения	бюджетные	казённые	автономные	Государственные	Муниципальные	Негосударствен ные
ДО 30 ЛЕТ	<b>19,5</b>	17,1	15,5	<b>26,4</b>	20,1	16,4	<b>41,5</b>
30-39 ЛЕТ	<b>23,7</b>	23,5	26,6	22,1	24,8	23,1	25,4
40-49 ЛЕТ	<b>28,8</b>	29,4	29,6	29,2	26,7	30,3	23,2
50-59 ЛЕТ	<b>20,6</b>	21,9	19,7	17,6	19,7	22,4	9,3
60 ЛЕТ И СТАРШЕ	<b>7,4</b>	8,2	8,7	<b>4,7</b>	8,7	7,8	<b>0,6</b>

# Какие изменения происходят сейчас в вашем образовательном учреждении?



# Изменения гендерного состава, %

■ 3, Нет изменений   ■ 2, Рост   ■ 1, Снижение



# Образование педагогов УДОД, %

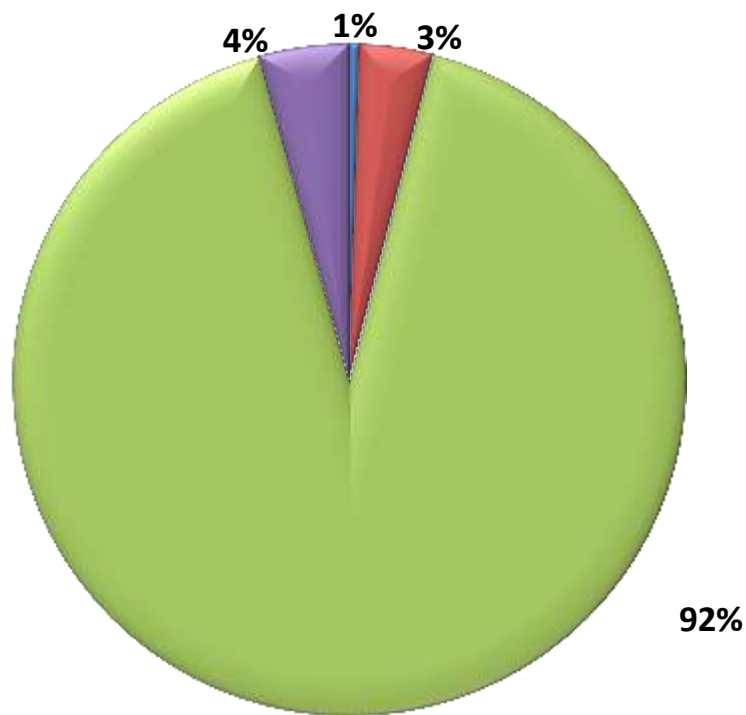


# Образование педагогов

Уровень образования	Вся выборка	Ведомственная принадлежность			Тип поселения				
		образование	культура	Спорт	Москва	Более 1 млн.	От 100 тыс. до 1 млн.	Менее 100 тыс	село
Высшее профессиональное	77,5	78,9	71,6	83	85,4	83,1	83,2	67,8	63,7
Высшее педагогическое	56,8	60,8	46,8	53,4	60	57,9	63,3	49,8	44,5
Высшее профессиональное (непедагогическое)	20,7	18,1	24,8	29,6	25,4	25,2	19,9	18	19,2
Среднее профессиональное	21,3	20	26,8	15,9	12,3	15,7	16	30,6	36,3
Среднее профессиональное педагогическое	14	12,5	20	11,6	6,9	9,6	10,8	21,9	20,5
Среднее профессиональное (непедагогическое)	7,3	7,5	6,8	4,3	5,4	6,1	5,2	8,7	15,8

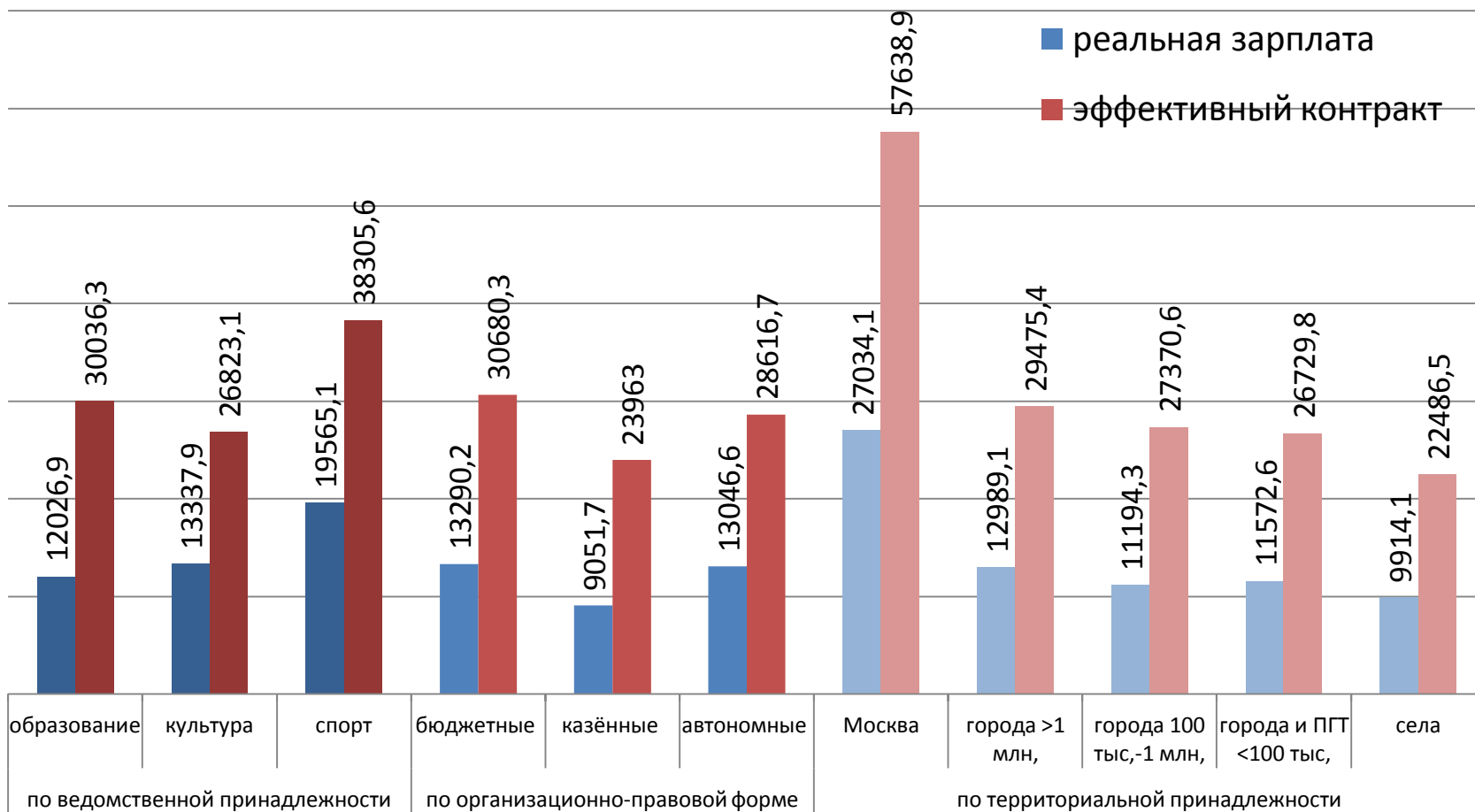


# Образование руководителей УДОД



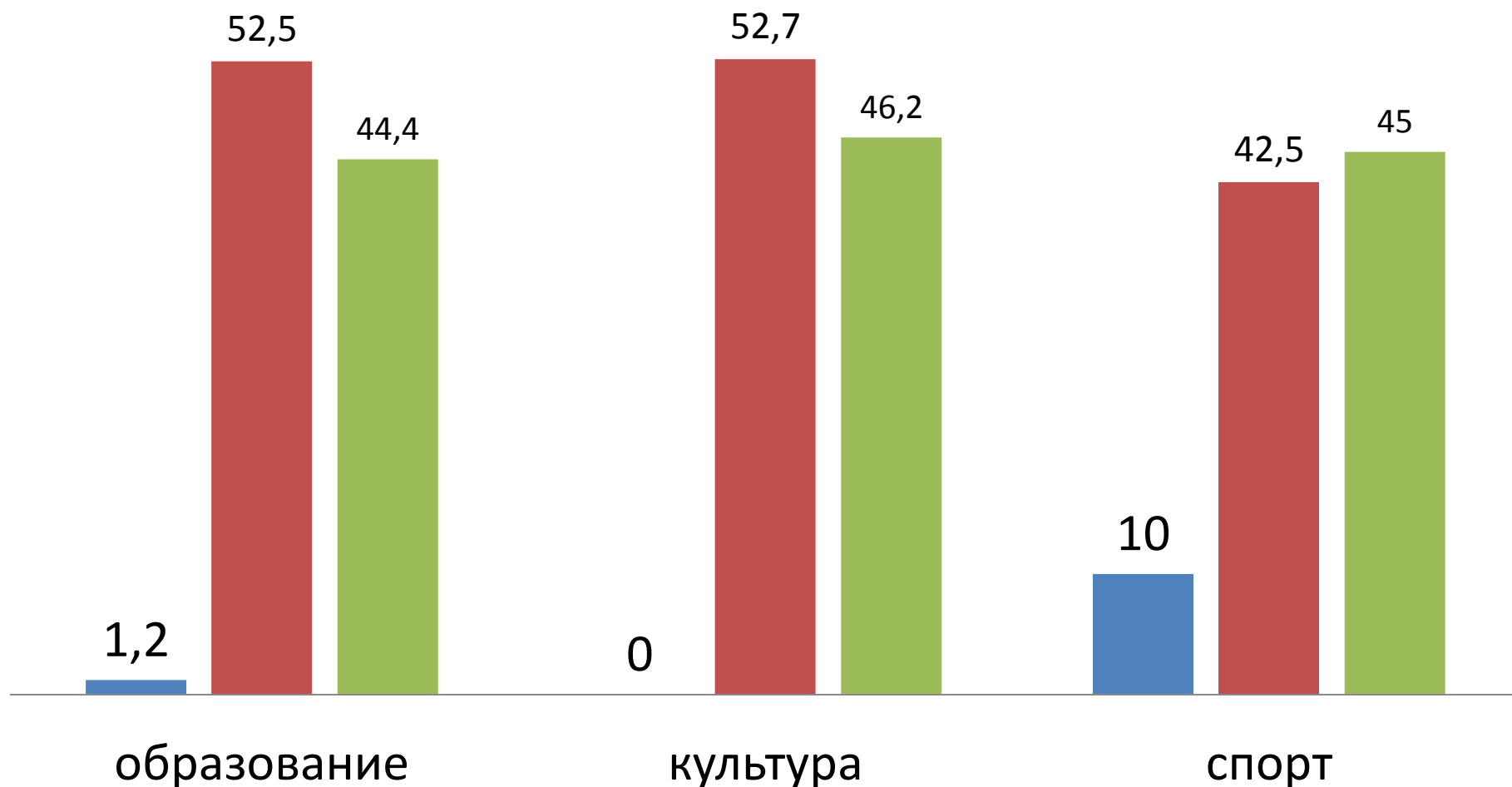
■ доктор наук   ■ кандидат наук   ■ высшее   ■ среднее профессиональное или ниже

# Заработная плата педагогов УДОД, рубли



# Изменения в заработной плате педагогов

■ 1, Снижение    ■ 2, Рост    ■ 3, Нет изменений





НАЦИОНАЛЬНЫЙ ИССЛЕДОВАТЕЛЬСКИЙ  
УНИВЕРСИТЕТ

Спасибо  
за внимание!

[skosaretski@hse.ru](mailto:skosaretski@hse.ru)